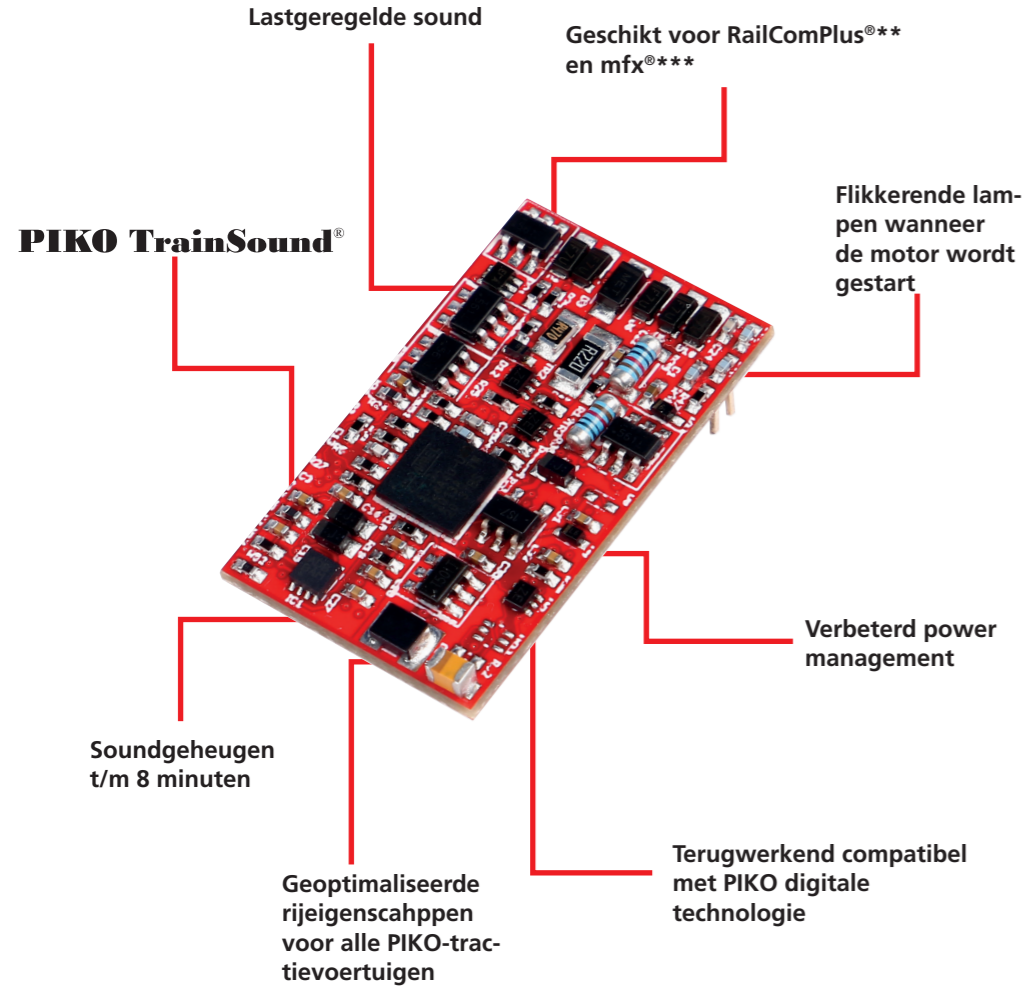
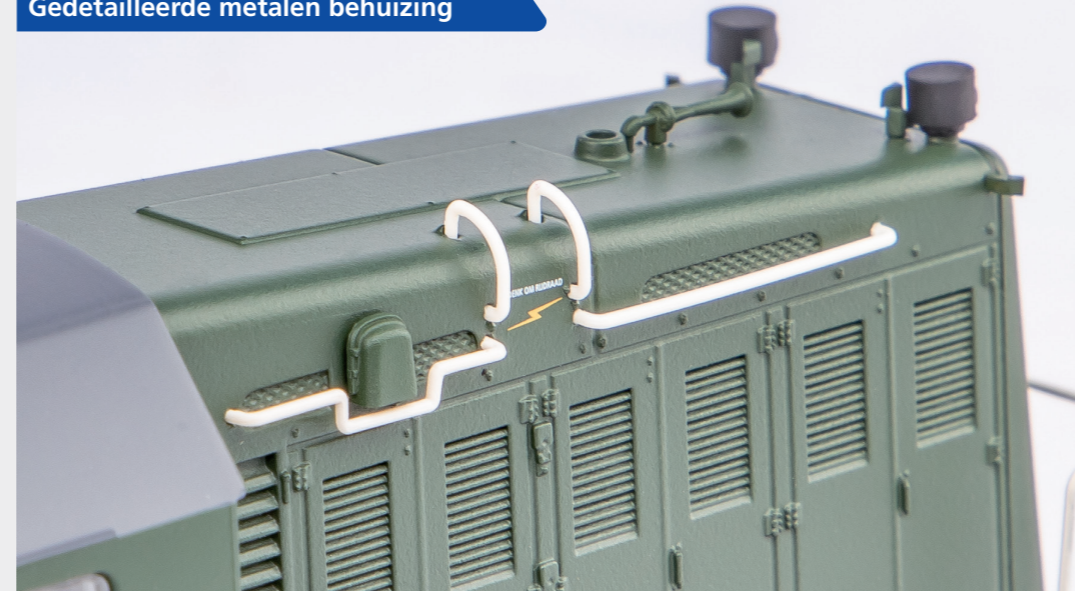


Het debuut van de XP 5.1 met een dieselmachine!

Als volledig nieuw model is de NS 2000 de trotse drager van het kwaliteitszegel **PIKO TrainSound®**. Een compleet nieuw gesampled soundproject werd door de PIKO-geluidsspecialisten samengesteld voor de locomotief.



Gedetailleerde metalen behuizing



Opvallende bufferbalk



Scherp gegraveerde draaistellen



Amerikaan vindt een nieuw vaderland in Europa

De NS 2000 als Expert model van PIKO


De sound wordt weergegeven via een krachtige luidspreker die wordt aangestuurd door de nieuwste PIKO-decodergeneratie PSD XP 5.1. Een intelligente lastherkenning in de decoder maakt het motorgeluid bijzonder realistisch. Als je hem start met de lichten aan, flikkeren de lampen even, net als bij het grote voorbeeld. Bij het stoppen van de loc klinkt een bijpassend remgeluid.

De snelheid waarmee dit begint is vrij in te stellen met behulp van een CV-waarde.

De rode printplaat is het optische onderscheidende kenmerk van de PIKO-decoder, met het decodertype in het wit erop gedrukt.



**52464 Diesellocomotief BR 65-DE-19A USATC II**  
**52465 ~Diesellocomotief BR 65-DE-19A USATC II,**  
**inkl. PSD XP 5.1**

-  **52466 Diesellocomotief / Sound BR 65-DE-19A USATC II,**  
**inkl. PSD XP 5.1 Sound en PIKO TrainSound® onboard**
- 52467 ~Diesellocomotief / Sound BR 65-DE-19A USATC II,**  
**inkl. PSD XP 5.1 Sound en PIKO TrainSound® onboard**

Naast het Nederlandse PIKO H0 Expert model verschijnt onder de artikelnummers 52464 - 52467 de originele Amerikaanse locomotief met het opschrift „Transportation Corps“ van het Amerikaanse leger, de BR 65-DE-19-A USATC II. Deze verschilt duidelijk qua vorm en vorm kleur. Er is rekening gehouden met de bijzondere kenmerken zoals de verlichte nummerplaten, de bel, radiobereichten optioneel in het Engels en de gewijzigde opstelling van de frontseinen.



Bron:  
 D.C. Gerdessen,  
 Collectie Utrechts Archief Nederland


Nadat de USA in de Tweede Wereldoorlog waren geraakt, was het duidelijk dat hiervoor geschikt spoorwegmaterieel nodig zou zijn. Er werd gekeken naar voertuigen uit de binnenlandse industrie om aan de vraag te voldoen. De 65-DE-14 stond op de lijst. Vanwege de hoge machinistencabine kon deze echter niet onbeperkt worden gebruikt, zodat een verdere ontwikkeling in gang werd gezet. Het resultaat was de 62-DE-19A. De Nederlandse Spoorwegen nam na de oorlog 19 locomotieven op in de 600-serie. Kort na de overname rustte ze haar machines uit met nieuwe Thomassen-Frichs-motoren. Vanaf dat moment werden de overige 18 locomotieven ingedeeld in de serie 2000. De loc's werden aanvankelijk ingezet vanuit Zwolle, voornamelijk in het oosten van Nederland. In 1955 werd de serie overgeplaatst naar Amsterdam. Tussen 1958 en 1960 werden alle machine's gesloopt.

**Ons voorbeeld: NS 2000 met locomotief nr. 2015.**

De historische locomotief wordt met het PIKO Expert-model nieuw leven ingeblazen. De bijzonderheden en eigenaardigheden van de van oorsprong Amerikaanse constructie zijn nauwgezet vorm gegeven. Bij het ontwerpen van de behuizing is gelet op de parallelle zijwanden van de machinistencabine en het motorcompartiment. Veel details op de machine zijn los aangebracht. Als voorbeeld wijzen wij op de verschillende handgrepen, leuning en ruitenwissers. De opvallende rood gelakte bufferbalk kan volledig worden gesloten en aangevuld met de los meegeleverde accessoires.



**52460 Diesellocomotief NS 2000, periode III**  
**52461 ~Diesellocomotief NS 2000, periode III, inkl. PSD XP 5.1**

-  **52462 Diesellocomotief / Sound NS 2000, periode III,**  
**inkl. PSD XP 5.1 Sound en PIKO TrainSound® onboard**
- 52463 ~Diesellocomotief / Sound NS 2000, periode III,**  
**inkl. PSD XP 5.1 Sound en PIKO TrainSound® onboard**

- |  |  |
|--|--|
| <ul style="list-style-type: none"> <li>• Volledig nieuwe constructie</li> <li>• Opgebouwde sluitseinen en machinistencabine met verlichting</li> <li>• Veel los aangezette details</li> <li>• Metalen behuizing voor optimale gewichtsverdeling en bedrijfszekere</li> </ul> | <ul style="list-style-type: none"> <li>aandrijving</li> <li>• Sound- en AC-versies uitgerust met de nieuwe, mfx-compatibele PIKO SmartDecoder XP 5.1</li> <li>• Sound modellen met <b>PIKO TrainSound® onboard</b></li> <li>• Uitstekende prijs-kwaliteitverhouding</li> </ul> |
|--|--|

### INFO

Onder de fijn gegraveerde motorhuiven is de PIKO NS 2000 tot aan het dak vol gestopt met techniek. Desalniettemin is een doorkijk door de machinistencabine gerealiseerd. In digitale modus kan deze sfeervol verlicht worden. De sluitlichten van de locomotief zitten bovenop de fronten van de motorhuiven. Afhankelijk van de rijrichting kunnen ze afzonderlijk worden geschakeld. De omschakeling van de frontseinen met de rijrichting gebeurt ook automatisch in analoge modus.

Deze veteraan op de rails doet terugdenken aan een roerige tijd. De NS 2000 was in gebruik voor een breed scala aan diensten. Bijpassende goederenwagens van de Nederlandse Spoorwegen zijn al ruim vertegenwoordigd in de PIKO Classic nostalgielijn. Een krachtige motor met vliegwiel, ondersteund door twee diagonaal bevestigde antislipbanden, laat de locomotief soepel en betrouwbaar haar rondjes rijden. Dankzij de geïntegreerde digitale interface PluX22 kan een PIKO SmartDecoder XP 5.1 ook achteraf in de analoge variant worden ingebouwd.